

---

## Ergebnisse

### Umfrage 194248

---

|   |         |
|---|---------|
| Anzahl der Datensätze in dieser Abfrage:  | 1104    |
| Gesamtzahl der Datensätze dieser Umfrage: | 1104    |
| Anteil in Prozent:                        | 100.00% |

---

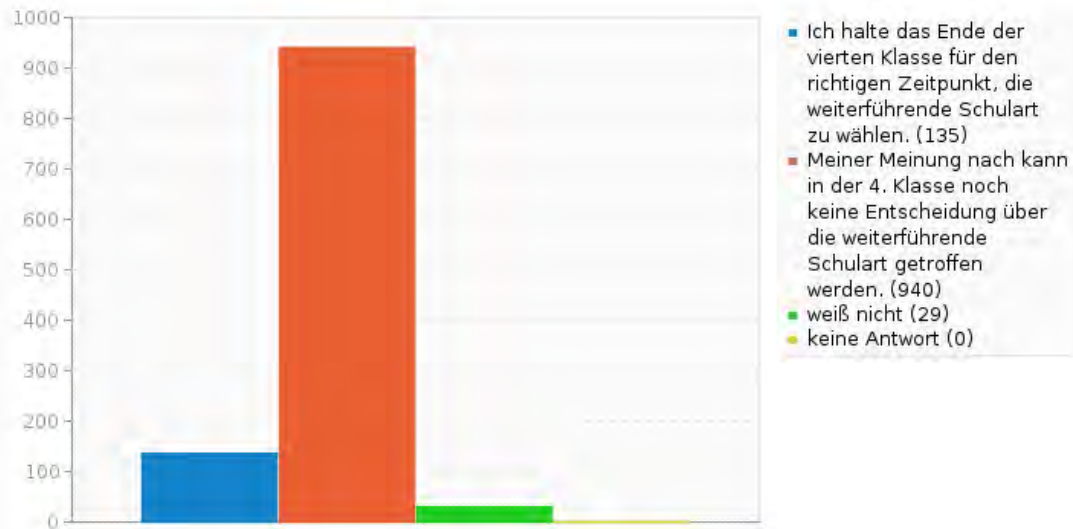
**Feld-Zusammenfassung für Q1****Welcher Aussage stimmen Sie zu?**

---

| <b>Antwort</b>  | <b>Anzahl</b> | <b>Prozent</b> |
|---|---------------|----------------|
| Ich halte das Ende der vierten Klasse für den richtigen Zeitpunkt, die weiterführende Schulart zu wählen. (A1)            | 135           | 12.23%         |
| Meiner Meinung nach kann in der 4. Klasse noch keine Entscheidung über die weiterführende Schulart getroffen werden. (A2) | 940           | 85.14%         |
| weiß nicht (A0)   | 29            | 2.63%          |
| keine Antwort   | 0             | 0.00%          |

## Feld-Zusammenfassung für Q1

Welcher Aussage stimmen Sie zu?



**Feld-Zusammenfassung für Q2**

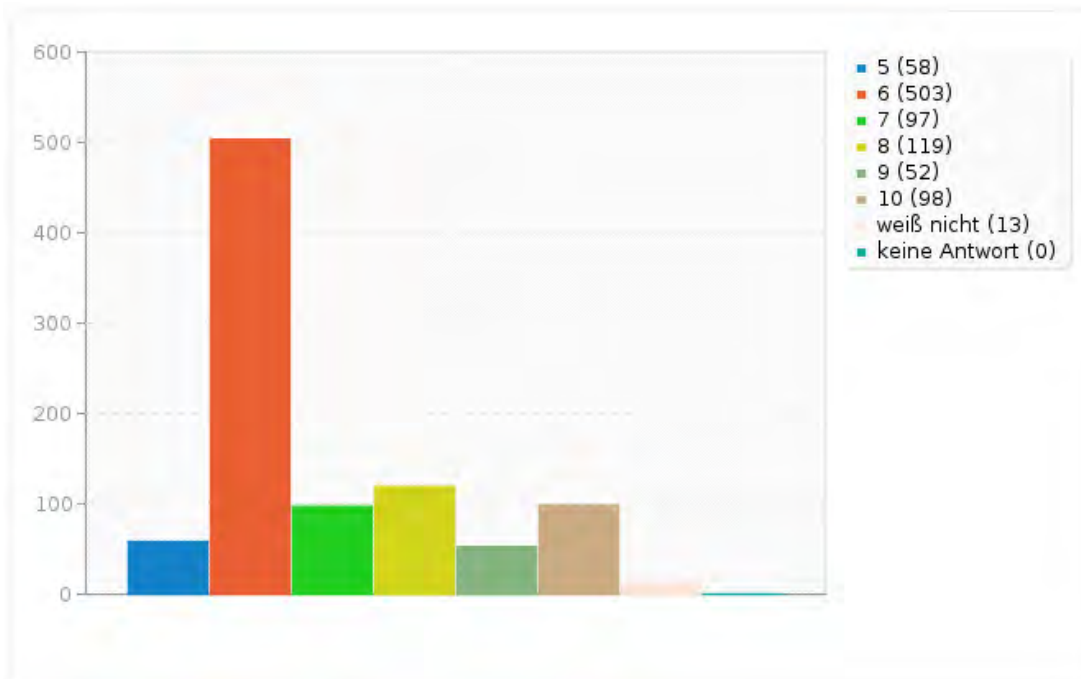
Ich finde, diese Wahl sollte erst nach folgender Jahrgangsstufe erfolgen:

| <b>Antwort</b>  | <b>Anzahl</b> | <b>Prozent</b> |
|-----------------|---------------|----------------|
| 5 (A1)          | 58            | 6.17%          |
| 6 (A2)          | 503           | 53.51%         |
| 7 (A3)          | 97            | 10.32%         |
| 8 (A4)          | 119           | 12.66%         |
| 9 (A5)          | 52            | 5.53%          |
| 10 (A6)         | 98            | 10.43%         |
| weiß nicht (A0) | 13            | 1.38%          |
| keine Antwort   | 0             | 0.00%          |

### Feld-Zusammenfassung für Q2

Ich finde, diese Wahl sollte erst nach folgender Jahrgangsstufe erfolgen:

---



---

### Feld-Zusammenfassung für Q3

In den meisten deutschen Bundesländern wählen die Eltern die weiterführende Schule unabhängig von den Noten ihres Kindes aus. Ich wünsche mir, dass dies auch in Bayern möglich ist.

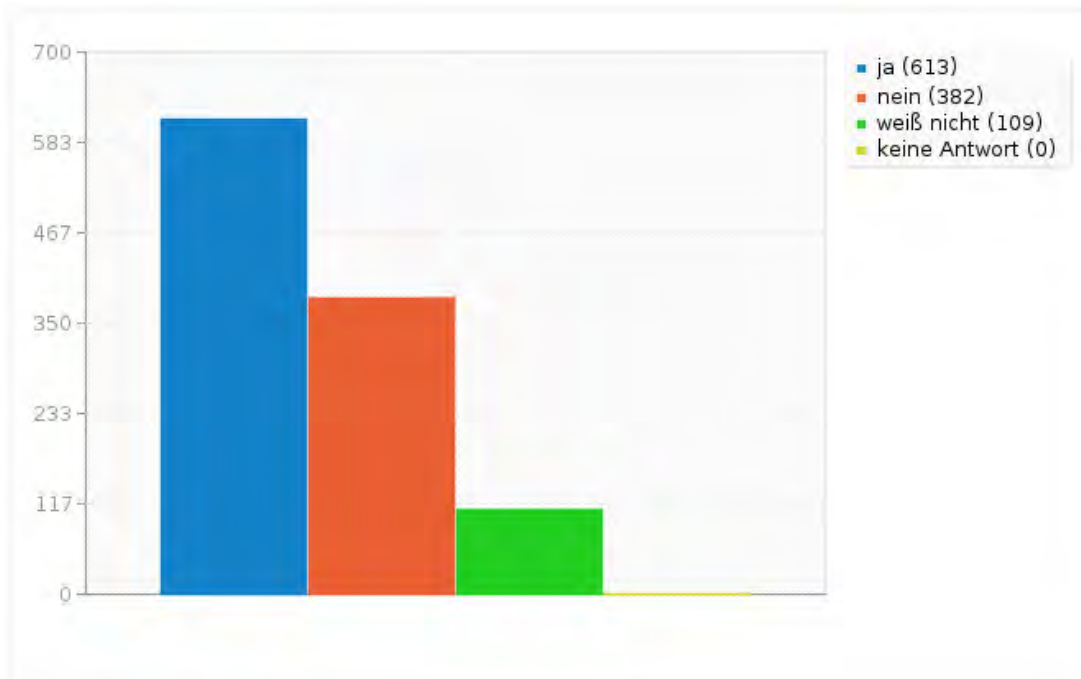
---

| <b>Antwort</b>  | <b>Anzahl</b> | <b>Prozent</b> |
|-----------------|---------------|----------------|
| ja (A1)         | 613           | 55.53%         |
| nein (A2)       | 382           | 34.60%         |
| weiß nicht (A0) | 109           | 9.87%          |
| keine Antwort   | 0             | 0.00%          |

### Feld-Zusammenfassung für Q3

In den meisten deutschen Bundesländern wählen die Eltern die weiterführende Schule unabhängig von den Noten ihres Kindes aus. Ich wünsche mir, dass dies auch in Bayern möglich ist.

---



---

## Feld-Zusammenfassung für Q4

Von Gesetzes wegen haben alle Kinder die gleichen Chancen und den gleichen Anspruch auf die bestmögliche Bildung. Sehen Sie dieses Recht der Kinder auf gleiche Übertrittschancen unabhängig von ihrer sozialen Herkunft, ihrer Religion, ihres Namens und ihren persönlichen Gegebenheiten (z. B. ADHS, Dyskalkulie, Legasthenie, Migrationshintergrund, ...) im bayerischen Schulalltag umgesetzt?

---

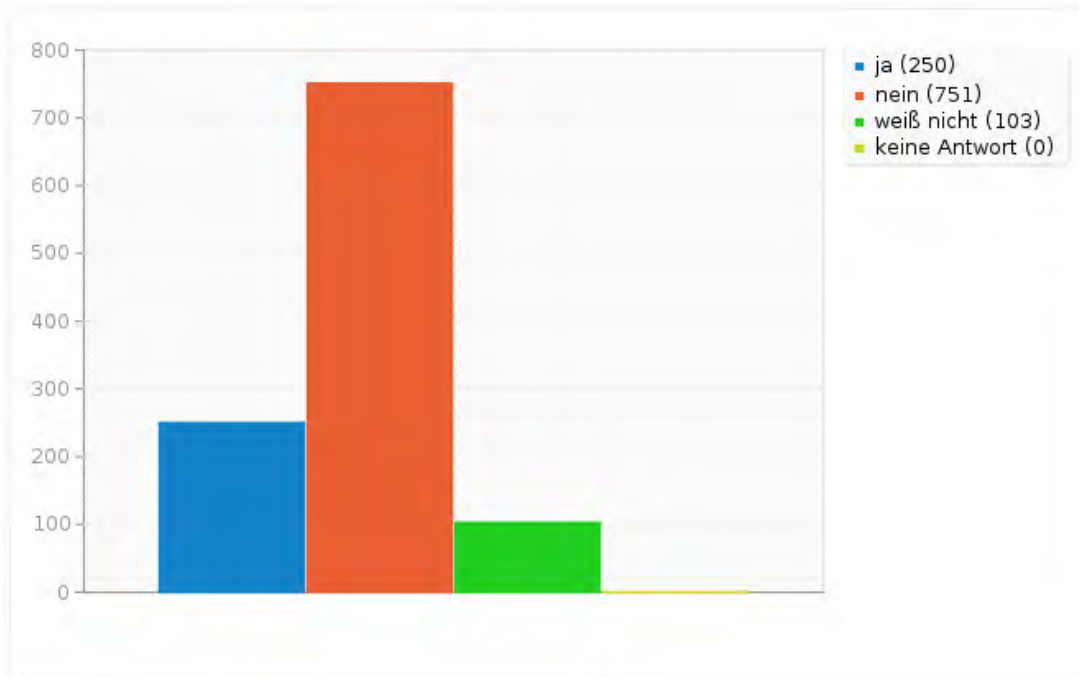
| <b>Antwort</b>  | <b>Anzahl</b> | <b>Prozent</b> |
|-----------------|---------------|----------------|
| ja (A1)         | 250           | 22.64%         |
| nein (A2)       | 751           | 68.03%         |
| weiß nicht (A0) | 103           | 9.33%          |
| keine Antwort   | 0             | 0.00%          |



### Feld-Zusammenfassung für Q4

Von Gesetzes wegen haben alle Kinder die gleichen Chancen und den gleichen Anspruch auf die bestmögliche Bildung. Sehen Sie dieses Recht der Kinder auf gleiche Übertrittschancen unabhängig von ihrer sozialen Herkunft, ihrer Religion, ihres Namens und ihren persönlichen Gegebenheiten (z. B. ADHS, Dyskalkulie, Legasthenie, Migrationshintergrund, ...) im bayerischen Schulalltag umgesetzt?

---



---

**Feld-Zusammenfassung für Q5**

---

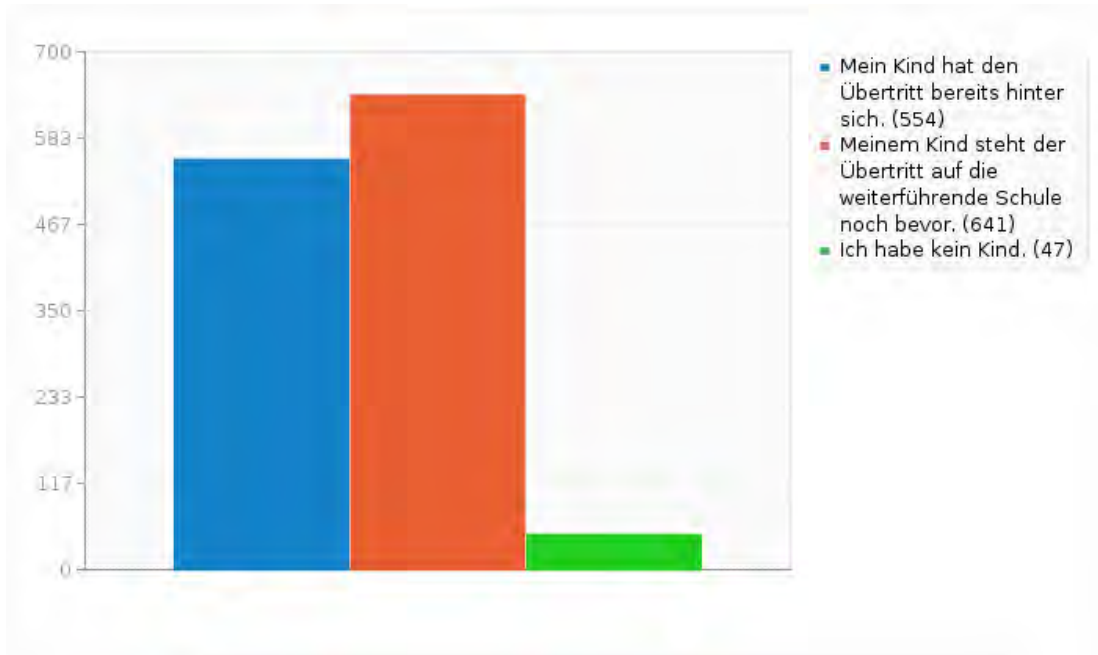
**Welche der folgenden Aussagen treffen auf Sie zu?**

---

| <b>Antwort</b>   | <b>Anzahl</b> | <b>Prozent</b> |
|--|---------------|----------------|
| Mein Kind hat den Übertritt bereits hinter sich. (A1)                          | 554           | 50.18%         |
| Meinem Kind steht der Übertritt auf die weiterführende Schule noch bevor. (A2) | 641           | 58.06%         |
| Ich habe kein Kind. (A0)   | 47            | 4.26%          |

## Feld-Zusammenfassung für Q5

Welche der folgenden Aussagen treffen auf Sie zu?



---

**Feld-Zusammenfassung für Q6**

Für mein Kind kommt der Übertritt

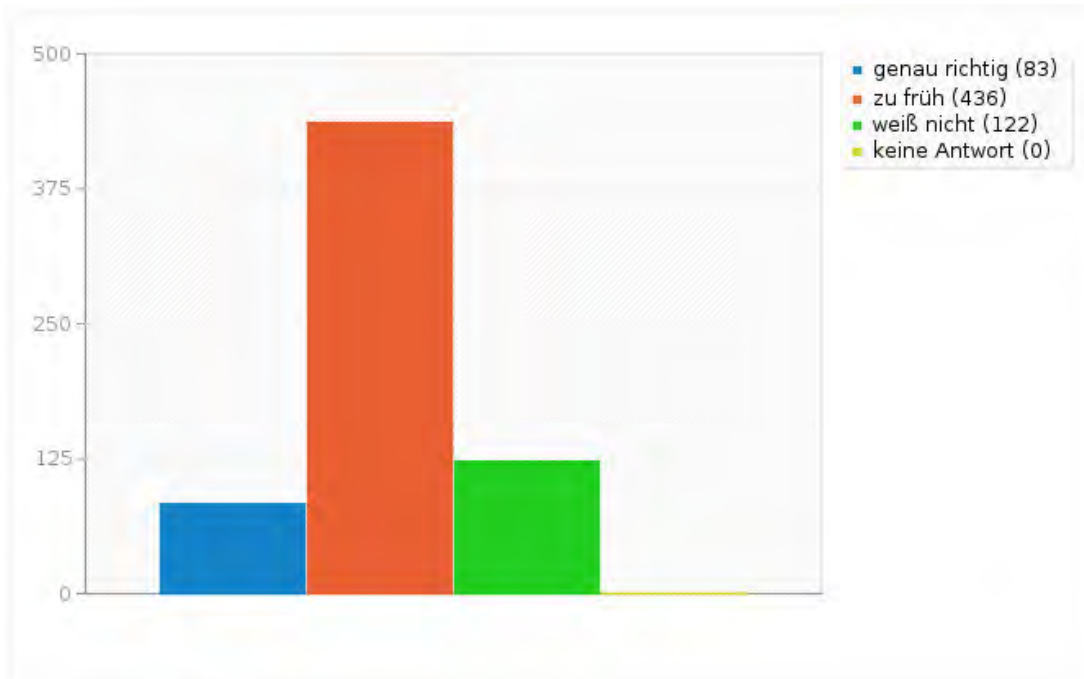
---

| <b>Antwort</b>     | <b>Anzahl</b> | <b>Prozent</b> |
|--------------------|---------------|----------------|
| genau richtig (A1) | 83            | 12.95%         |
| zu früh (A2)       | 436           | 68.02%         |
| weiß nicht (A0)    | 122           | 19.03%         |
| keine Antwort      | 0             | 0.00%          |

Feld-Zusammenfassung für Q6

Für mein Kind kommt der Übertritt

---



---

**Feld-Zusammenfassung für Q7**

---

Rückblickend betrachtet war der Zeitpunkt des Übertritts für mein Kind

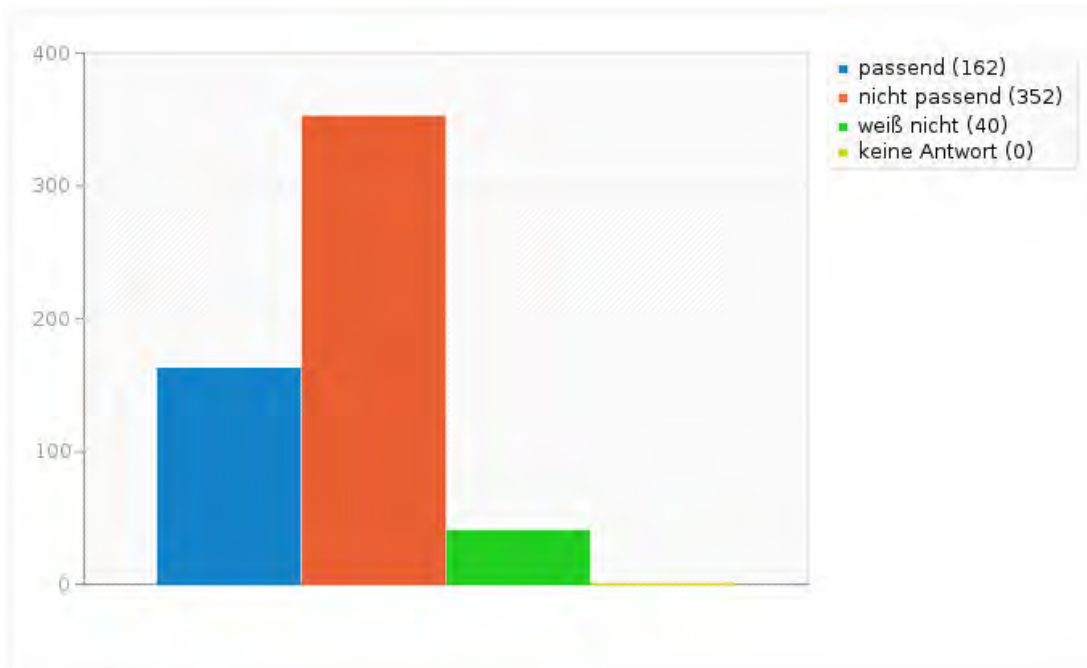
---

| <b>Antwort</b>     | <b>Anzahl</b> | <b>Prozent</b> |
|--------------------|---------------|----------------|
| passend (A1)       | 162           | 29.24%         |
| nicht passend (A2) | 352           | 63.54%         |
| weiß nicht (A0)    | 40            | 7.22%          |
| keine Antwort      | 0             | 0.00%          |

Feld-Zusammenfassung für Q7

Rückblickend betrachtet war der Zeitpunkt des Übertritts für mein Kind

---



---

**Feld-Zusammenfassung für Q8**

Die von uns gewählte Schulart war für unser Kind

---

| <b>Antwort</b>     | <b>Anzahl</b> | <b>Prozent</b> |
|--------------------|---------------|----------------|
| passend (A1)       | 367           | 66.25%         |
| nicht passend (A2) | 90            | 16.25%         |
| weiß nicht (A0)    | 93            | 16.79%         |
| keine Antwort      | 4             | 0.72%          |



### Feld-Zusammenfassung für Q8

Die von uns gewählte Schulart war für unser Kind

---

